

ベビーマッサージ&タッチケア

赤ちゃんにとって、大好きなパパやママに触れてもらえることはとても大きな喜びでもあり、触れ合うことで双方の愛着関係がより深まります。園では専門の資格を持った講師が、一人ひとりの発達や身体の様子をみながら、タッチの方法を伝えたり、歌に合わせてながらベビーマッサージを行ったりしています。ベビーマッサージ&タッチケアのあとは、プチ育児相談会も実施中☆

コロナ禍でなかなか外に出にくい日々が続いていますが、コロナ対策をしっかりを行い、安心して遊びに来ていただけるように配慮しています。

問い合わせ

幼保連携型認定こども園
彩の森

078-708-0790

月～土 9:00～18:00

(9:30～16:00頃が
つながりやすいです)

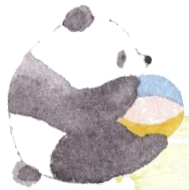
日時： 2022年8月12日(金)

時間： 10:00～11:30

対象： 生後2か月～1歳の誕生日または
歩き出すまでのお子様と保護者の方(1名)

持ち物： 大きめのバスタオル1枚
水分補給ができるもの
ベビーオイルまたはローションなど(あれば)





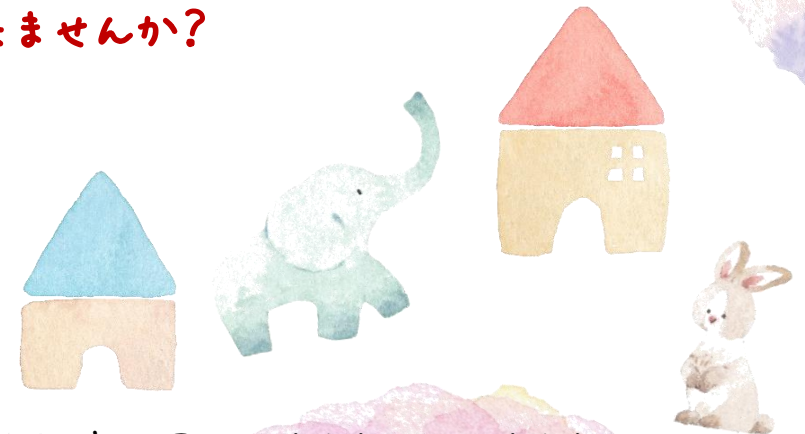
～あそびの広場～



「今日は何をして遊ぼうか…。」「外遊びもいいけど、違う遊びもしてみたいなあ～。」
「同じ世代のお子さんを持つパパ・ママとの交流もしてみたいなあ～。」
なんて思っているあなた! **認定こども園 彩の森に遊びに来ませんか?**

どんなことをするのかな?

温かみを感じる木で出来たおもちゃや、全身を使って
遊べるトンネル、クッションなどで遊んだ後は、保育教諭と
一緒に歌を唄ったり絵本や紙芝居を見たりと、こども園
ならではの遊びも計画中☆。
もちろん随時子育て相談も受け付けています。



日時: 8月3日(水) 17日(水)
10:00～11:00(前日まで要予約)

※ご予約は5月20日より開始

持ち物: 水分補給がとれるもの
問い合わせ

幼保連携型認定こども園 彩の森

078-708-0790

(月～金 9:30～16:00)

園庭開放

Let's enjoy with us!!

彩の森には傾斜を利用した自然あふれる素敵な園庭があります。こども園の子どもたちはこの傾斜を利用しておしりで滑ったり、てんとうむしやバッタなどの昆虫を探したりと大騒ぎ!もちろん平面の園庭もあるので、ちょっと怖いわっ・なんていう友達、砂場や丸太、築山などで活動的に遊ぶこともできますよ♪

ぜひ一度遊びに来てみてね☆

園庭開放日:毎週 火・木

10:00~15:00

初回のみ登録必要・2回目以降は時間内でご自由にご利用ください。

問い合わせ

幼保連携型認定こども園 彩の森

078-708-0790

月~土 9:00~18:00

※緊急事態宣言中は、利用できません



konohadou(c)